

itc2000 presenta

VIRGINIA RAFFAELE SAMUSÀ



Regia di
Federico Tiezzi

Scritto da
Virginia Raffaele
Giovanni Todescan
Francesco Freyrie
Daniele Prato
con Federico Tiezzi

Scen
Marco Rossi

Costumi
Giovanna Buzzi

Luci
Gianni Pollini

foto Mauro Ballenti



sabato **24 febbraio** ore 21.00
domenica **25 febbraio** ore 21.00

VIRGINIA RAFFAELE

SAMUSÁ

scritto da

**Virginia Raffaele, Giovanni Todescan,
Francesco Freyrie, Daniele Prato**
con **Federico Tiezzi**

con **Virginia Raffaele**
regia **Federico Tiezzi**

Produzione ITC2000
Distribuzione Terry Chegia

durata spettacolo:

1 ora e 40 minuti senza intervallo

Dopo il grande successo dello spettacolo *Performance* del 2015 e anni particolarmente intensi che l'hanno vista protagonista in tv di uno show e una serie televisiva tutti suoi, oltre alla conduzione del Festival di Sanremo e il doppiaggio di Morticia nel cartone animato *La Famiglia Addams*, Virginia Raffaele torna con *Samusà*.

Il racconto di *Samusà* si nutre dei ricordi di Virginia e di quel mondo fantastico in cui è ambientata la sua infanzia reale: il luna park. Da lì si sviluppa in quel modo tutto della Raffaele di divertire ed emozionare, stupire e performare, commuovere e far ridere a crepapelle.

“Sono nata e cresciuta dentro un luna park, facevo i compiti sulla nave pirata, cenavo caricando i fucili, il primo bacio l’ho dato dietro il bruco mela. Poi il parco ha chiuso, le giostre sono scappate e adesso sono ovunque: le attrazioni sono io e siete voi. Tutto quello che siamo diventati stupisce quanto un giro sulle montagne russe e confonde più di una passeggiata tra gli specchi deformanti”.

La regia si avvale della grande firma di Federico Tiezzi.

Samusà è scritto da Virginia Raffaele, Giovanni Todescan, Francesco Freyrie, Daniele Prato, con Federico Tiezzi.

IL PROSSIMO APPUNTAMENTO

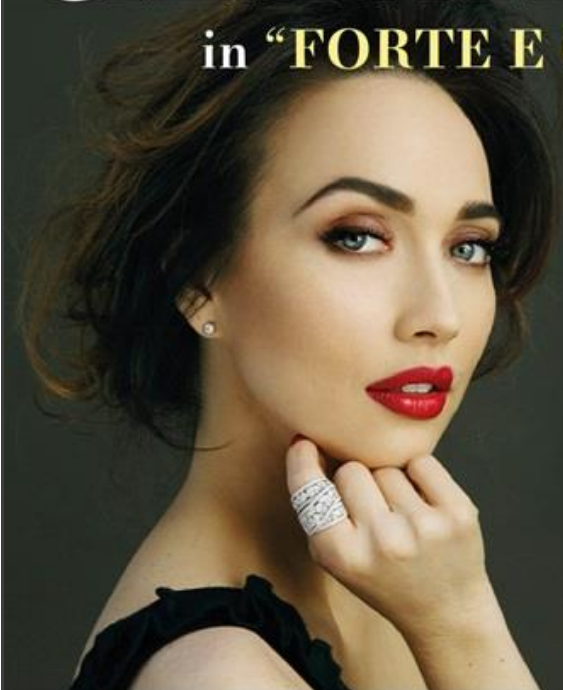
Forte e Chiara è un memoir, un racconto umano vivo e rivoluzionario.

Un one-woman show in cui **Chiara Francini** ripercorre la sua vita, unica eppure così simile a quella di tanti altri.

Con il sarcasmo e l'ironia tagliente che la contraddistinguono, Chiara si racconta attraverso la musica, vicende personali e pubbliche, dicendo sempre la verità, senza far sconti a nessuno in primis a se stessa.

CHIARA FRANCINI

in **“FORTE E CHIARA”**



musiche originali eseguite dal vivo
da **FRANCESCO LEINERI**
collaborazione artistica
MICHELE PANELLA

martedì **27 febbraio** ore 20.30

Info e prenotazioni:

tel. 0372. 022001/02 (lun/ven 10-18; sab 10-13)

biglietteria@teatropionchielli.it

teatropionchielli.it